

NORDICWALK IN *Lyon*

4^{ème} édition

12/13

OCT 2019



DEVENEZ PARTENAIRE

WWW.NORDICWALKINLYON.COM

// LA MARCHÉ NORDIQUE & LE BIEN-ÊTRE

• LA MARCHÉ NORDIQUE

Issue des pays scandinaves et dérivée du ski de fond, la marche nordique est une pratique de marche dynamique qui s'effectue avec des bâtons de marche spécifiques en plein air, été comme hiver.

Activité «tendance» et sport de masse

Partout, **proche de chez soi**

Pratique **sportive et ludique**

Adaptée et accessible à tous les publics

Simplicité, technique et entraînement

Complémentaire pour l'entraînement des sportifs

Activité Sport-santé

Activité physique complète pour garder la forme et la santé

Renforcement musculaire de + de 80% des muscles du corps

Un marché important en développement

Couverture médiatique importante : presse sportive, féminine, radios, sites spécialisés,..

Les pratiquants : **65 % de femmes**

90% de la pratique en club et/ou en groupe d'ami(e)s

Marché français 2017 = **75 000 paires de bâtons vendus** D'après une étude réalisée par Outdoor Experts

De nouveaux clubs chaque semaine en France !

• LE BIEN-ÊTRE

Une clientèle à pouvoir d'achat élevé

Consommateurs attentifs aux produits proposés

L'importance d'une vie saine

Alimentation Bio

Beauté, Bien-Être et Santé

Développement personnel / Médecine douce

Habitat Sain

Environnement

Mode et Artisanat



Nombre de pratiquants :
2.6 MILLIONS EN FRANCE

D'après une étude réalisée par le Ministère des Sports



// LE CONCEPT DE L'ÉVÈNEMENT

NORDICWALK
IN *Lyon*

• L'ÉVÈNEMENT URBAIN N°1 EN FRANCE

4^{ème} édition
Les 12 & 13 octobre 2019
au Parc de Gerland



2 200
participants



Évènement

100% Marche Nordique



Salon Marche Nordique & Bien-Être
au Parc de Gerland

• PROGRAMME DE L'ÉVÈNEMENT

PRATIQUER

Des **randonnées** Marche Nordique



DÉCOUVRIR

Le **Salon Marche Nordique & Bien-Être** avec plus de
35 exposants au cœur des animations

ECHANGER

Des **ateliers podium**

Séances encadrées **d'initiation**

Animations proposées par **les exposants**



// LA COMMUNICATION AUTOUR DE L'ÉVÈNEMENT

• MÉDIATISATION DE L'ÉVÈNEMENT

Plus de **4 230 fans**  **@Passionmarchenordique**

Plus de **15 400 abonnés aux newsletters**

Des **retombées médiatiques** évaluées à **88 554 € en 2018**

Plus de **50 articles de presse écrite & internet**

Diffusions Télévision & Radio :



• ACTION SOUTENUE PAR L'ÉVÈNEMENT

NordicWalkin'Lyon soutient l'action de la **Fédération Française de Cardiologie** sur le cœur des femmes.

L'**action de prévention** soutenue par NordicWalkin'Lyon s'articule autour de la promotion des « **10 commandements cœur des femmes** ».



10 COMMANDEMENTS POUR LE COEUR DES FEMMES

- | | | | |
|---|-------------------------------------------|----|---------------------------------------------------------------------------------|
| 1 | MANGER ÉQUILIBRÉ, EN PRENANT SON TEMPS | 6 | RÉDUIRE LE SEL |
| 2 | PRATIQUER UNE ACTIVITÉ PHYSIQUE RÉGULIÈRE | 7 | UN BON SOMMEIL |
| 3 | NE PAS FUMER | 8 | RIRE |
| 4 | PEU D'ALCOOL | 9 | PAS DE CONTRACEPTION AVEC DES ŒSTROGÈNES DE SYNTHÈSE, SI L'ON FUME APRÈS 35 ANS |
| 5 | MOINS DE STRESS | 10 | UN CONTRÔLE MÉDICAL RÉGULIER |



2 200 participants

• NIVEAU DES PARTICIPANTS



68% ont participé pour la 1^{ère} fois à l'événement en 2018



23% des participants sont venus avec au moins 1 personne non participante à l'événement

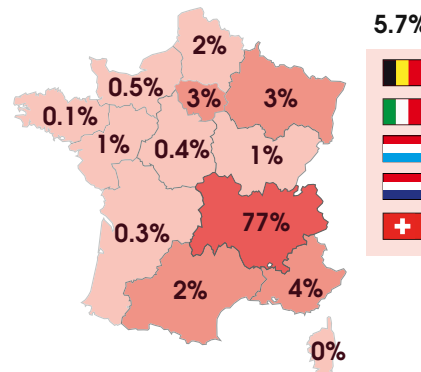


3 036 visiteurs : nombre de personnes déplacées pour l'événement

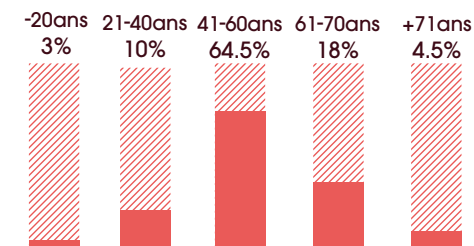


72% femmes & 28% hommes

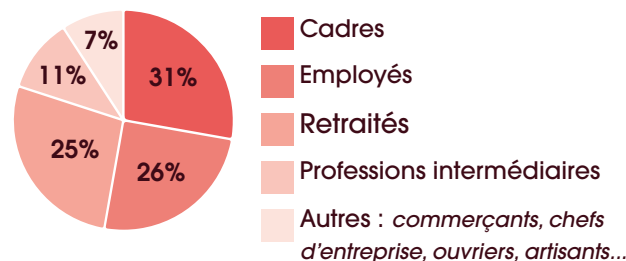
• PROVENANCE GÉOGRAPHIQUE



• RÉPARTITION PAR TRANCHES D'ÂGES



• CATEGORIES SOCIO-PROFESSIONNELLES



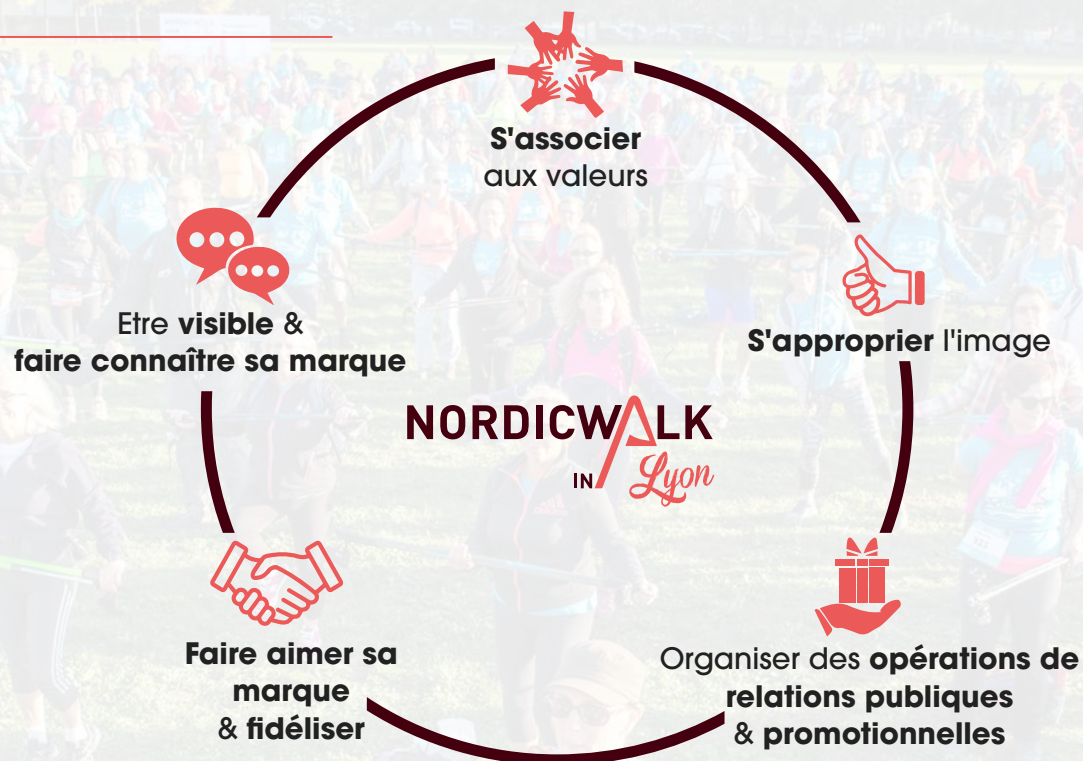
Appréciation de l'organisation

8.2/10

Note générale

// LES AVANTAGES À ÊTRE PARTENAIRE

• ÊTRE PARTENAIRE C'EST...



• LES POINTS FORT DE L'ÉVÈNEMENT



Qualité des parcours & découverte des lieux emblématiques



Ambiance festive & conviviale



Les animations sur le Salon Marche Nordique & Bien-Être



Inscriptions, accueil & informations

// LES DIFFÉRENTS TYPES DE PARTENARIATS

	Partenaire titre	Partenaire Majeur	Partenaires Officiels	Fournisseurs Officiels	Autres Partenaires
Naming événement	● ● ●				
Visibilité terrain (aires départ, arrivées, zones animations)	● ● ●	● ●	● ●	●	
Visibilité zones spécifiques				●	
Visibilité participants (Dossards)	● ●	●	●		
Visibilité Staff	● ●	●		(●)	
Salon Marche Nordique & Bien-Être	● ● ●	● ●	●	●	●
Com Online (emailing / réseaux sociaux)	● ● ●	● ●	●	●	●
Site web	● ●	● ●	●	●	●
Supports Com Print	● ● ●	●	●	●	●
Visibilité supports presse	● ● ●	● ●	● ●	●	●
Relations Publiques (Inscriptions gratuites)	● ● ●	● ●	●	●	●
Cartouche Partenaire	●	●	●	●	●
Droits utilisation images	●	●	●	●	●
Exclusivité	●	●	●		

L'organisation prend en charge la création et la fabrication de tous les supports de visibilité partenaires.

// LES PARTENAIRES 2019

Dernière mise à jour des partenaires, le 03/04/2019

ORGANISATION



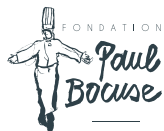
PARTENAIRE TERRITOIRE



FOURNISSEUR OFFICIELS



PARTENAIRES



PARTENAIRES MÉDIAS



NORDICWALK

IN *Lyon*



LES CONTACTS

Annabel Lascar-Kam / Directrice Générale
annabel@kciop.fr / 06 43 07 70 35

Charlotte Fievet / Chargée de partenariats
charlotte@kciop.fr / 06 82 34 43 46



NOTRE ÉVÈNEMENT MAJEUR DE MARCHE NORDIQUE

Depuis 7 éditions au mois de juin, dans le Vercors



www.euronordicwalk.com

LE RASSEMBLEMENT
EUROPÉEN DE LA
**MARCHE
NORDIQUE**